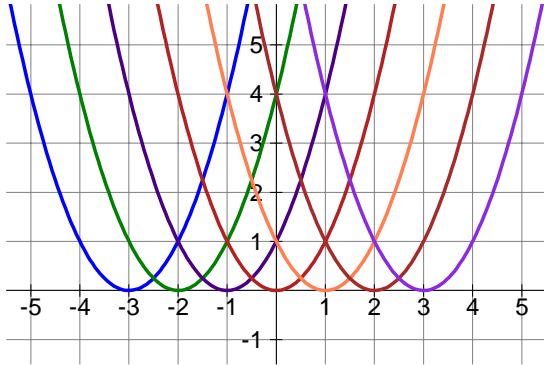


Mathematik Klasse 8 - Begriffe

0,3456̄ als Bruch • abbrechende Dezimalzahl • allgemeine quadratische Funktion • Ausklammern • Dezimalzahl •

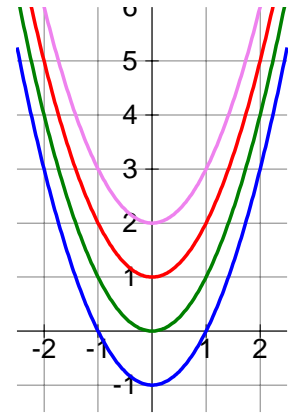


• eindeutige Zuordnung • Funktion • Funktionsgleichung • Funktionswert • geltende Ziffer • genau ein • Graph einer Funktion • irrationale Zahl • kongruente Vielecke • kongruente Dreiecke • Kongruenzsatz • Koordinate • Maximum bestimmen • Minimum bestimmen • Nenner rational machen • Normalform •

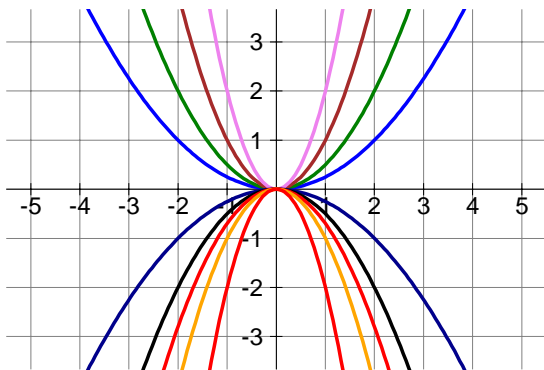
Normalparabel • Nullstelle • Näherungswerte • Optimierung • Parabel • periodische Dezimalzahl •

Potenzfunktion 3. Grades • PP • Produkte von Wurzeln • Punktprobe • quadratische Funktion • Quadratwurzel • Quadratzahlen bis 20 im Kopf •

Quotienten von Wurzeln • rationale Zahl • Rechenregeln für Wurzeln • reelle Zahl • Schaubild einer Funktion • Scheitel • Scheitelbestimmung mit GTR • Scheitelform • Scheitelpunkt • spezielle quadratische Funktion • sss • Ssw • Summen von Wurzeln • sws • symmetrisch zur y-Achse • teilweises Wurzelziehen •



Verschiebung einer Parabel in x-Richtung • Verschiebung einer Parabel in y-Richtung • Wurzel 2 ist die positive Zahl, deren Quadrat gleich 2 ist • Wurzel • Wurzeln aus Quadratzahlen •



x-Achse • x-Koordinate • x-Wert • y-Achse • y-Koordinate • y-Wert • Zuordnung, die keine Funktion ist • Zuordnung • \mathbb{N} • \mathbb{Q} • \mathbb{R} • $y = (x - d)^2$ • $y = a(x - d)^2 + e$ • $y = ax^2 + bx + c$ • $y = ax^2$ • $y = ax^3$ • $y = ax^4$ • $y = ax^5$ • $y = x(x - b)$ • $y = x^2 + c$ • \mathbb{Z}